

わがまち

まごめ

発行 大田馬込地区推進委員会
 事務局 馬込特出張所
 〒143-0027 大田区中馬込 3-25-5
 ☎ (3774) 3301(代)



敷地を囲む塀沿いの櫺の木々に武蔵野の面影を感じることができず。

桜並木のはずれにある川端龍子記念館の向いに、川端龍子氏が大正9年から亡くなる昭和41年まで過ごされた、氏の旧宅とアトリエがあります。旧居である母屋は、昭和20年の爆撃で全壊したため、戦後(昭和23年〜29年頃)に新築されたものです。

門を入ると、龍のうろこのイメージで作られたという石畳が、自宅玄関へ案内してくれます。順路に従って行くと、画材などが当時のままに置かれている広いアトリエがガラス越しに見えます。アトリエから庭に目を向けると、画業以外の趣味として、画伯自身が建築と設計を行なっただけあり、かなり凝った作りの建物と庭園があります。

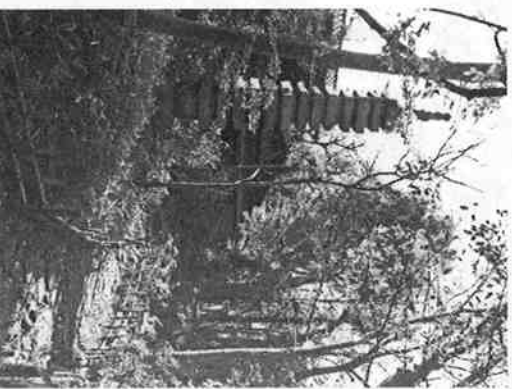
画人生涯筆一管

川端龍子画伯の旧居

ふたたび馬込の散歩道

わがまちまごめ第九号で紹介した龍子記念館とアトリエに加え、貴重な文化財である旧宅と庭園を大田区が整備し、龍子公園として新たに公開されました。

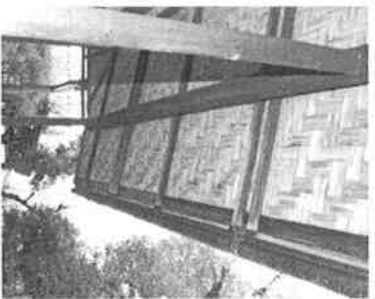
そこで今回は、武蔵野の面影を残す木々に囲まれた龍子ならではのこだわりのある建物(画伯の旧居)と庭園をご紹介します。



左に石造りの十三重の塔があります。これは京都の画家橋本関雪の白砂山荘から移された鎌倉時代のもので、塔を通り過ぎ、右下には珍しい吉祥草が植えられ、秋には可愛らしい花をつけた姿を見ることができそうです。

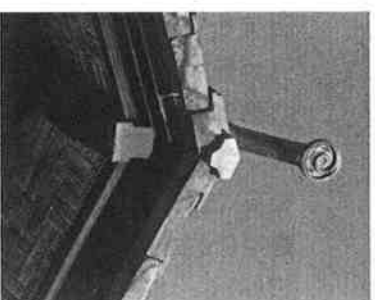
自宅北側の部屋から見た庭の景色の四季の移り変りを、龍子自身一番気に入っていたそうです。春は桜、初夏は若葉、秋には日の光を浴びた紅葉が鮮やかに咲いて、龍子でなくともその美しさには驚かされることでしょう。

自宅はたいへん手の込んだ造りになっ



ているので、ゆっくり時間をかけて見学しましょう。

の天井は、竹を使った網代編みで作られています。風通しの良い高床式の部分にも太い竹が使われています。



また南側の庭から見上げるとベージュを形どった龍子みずからがデザインしたという家紋の鳥袋が、

屋根の上に飛び出しています。ここから見える雨戸の閉まっている二階の四畳半が龍子の寝室だったそうで、仕事をしていた時は、ほとんどその部屋で過ごしていたそうです。

客間の天井も細い丸竹で編まれ、特に西側に作られた飾り窓には驚かされることでしょう。外からの光がこの窓に当たると、くつきりと影絵のように浮き上がり、蓮の花のようにも見えます。



尚、龍子の自宅にあった桜芥子図襖と持仏堂に納められていた仏像四体の内一体(毘沙門天)が重要文化財に指定され、特別展(4月26日〜5月22日)として、記念館に展示されます。

自宅、アトリエの見学を希望される方は必ず記念館受付に申し出てください。その上で一日三回、午前11時、午後1時、3時の見学時間をご利用できます。

まごめ文芸

老鷹に目覚めし山の生活かな
 伊藤 俊子

この旅のやはりに花には間のありし
 小林 弘子

覚えなきままに又ひく春の風邪
 桜井ゆかり

豆撒きし部屋の掃除の手間どりぬ
 沢根 沢子

香煙のくゆる仏前春きざす
 森岡 達吾

音もなく花びら風に舞う如し
 睦月八日を降り初めし雪

伊藤寿美恵
 葉の落ちし小枝が風に泣いている
 窓より眺む夕焼の空

鈴木 秀吉
 母逝きて今も咲きつく寒椿
 供花には忌むとふ敬えて供ふる

浜崎千恵子
 思いやり気力体あふれる
 兄の心根母の血継ぐか

篠原 信子
 つわぶきの花も終わって冬の日の
 あたりてさみし庭の片すみ
 田代ハル子

課題「休む」
 川柳遊芸会
 近江あきり
 柳 川

○休日には妻の見張りで庭掃除
 ○咳をして休みの電話重みつけ
 ○甘酒で英気養う峠茶屋
 ○岩清水飲んで見上げる山の峰
 ○休耕田眺めて過去の夢に酔う

この「わがまちまごめ」は古紙配合率100%の再生紙を使用しています。

地下鉄新車両工場が落成

南馬込六丁目梅田小学校の正門前に、地下鉄浅草線の馬込車両基地があります。この敷地内に、西馬込一丁目にあった車両工場が新築移転されました。今回の探検は、この新車両工場です。

本紙第52号に、都営地下鉄浅草線「馬込車両工場」最後の電車と

いうタイトルで、車両工場が移転することをお知らせしましたが、その後新工場が落成して、6月くらいよいよ浅草線の車両が検修を受けはじめました。

新工場では先々「大江戸線の車両」も受け入れることで、車両規格の違い二種類の電車が入るための特殊な設備や目新しい装置が備えられています。

①リア装置＝大江戸線はリアモーターで動くため、レールの間にリアクションプレートが備えられています。この方式は、大江戸線のほかにも大阪市営地下鉄長

堀鶴見緑地線・神戸市営地下鉄海岸線・福岡市営地下鉄七隈線などでも使われています。

②移動架線装置＝電車の電源となる電線のことです。車両の大きさが違い、パンタグラフの高さも違うため、工場内の一部と、試験走行をする線路上にある架線のみが高さを変えられるようになって

います。③台車交換設備＝車体を支えて台車を抜き取る装置。

④台車立体格納庫＝整備済みの台車を立体収納して、順次交換ができるようになっていきます。

③床下洗浄装置＝走行時には、鉄粉や油、埃で車体以上に床下が

汚れます。他にもありますが、専門的になりすぎるため、省かせていただきます。

④床下洗浄装置は、工場入場前に床下洗浄を行い、工場入ると屋根上のパンタグラフなどの

点検整備を行います。その後台車交換設備で台車を抜き取り交換し

たり車内整備を行います。旧工場では、クレーンで車両を天井高く吊り上げて、並べ替えて

行っていた検修も、ここでは編成ごと行えるため、時間と労力が大幅に軽減されました。なお、本紙の独自調査では、大江戸線の車両

は汐留駅わきから、浅草線新橋駅と大門駅の間新たに連絡線を設

けるようです。11月13日(土)には、一般へのお披露目を兼ねた「04都営フエスタIN浅草線」が

開催され廃品即売会には徹夜で並べた

入場者は約6千人(交通局調べ)のことでした。

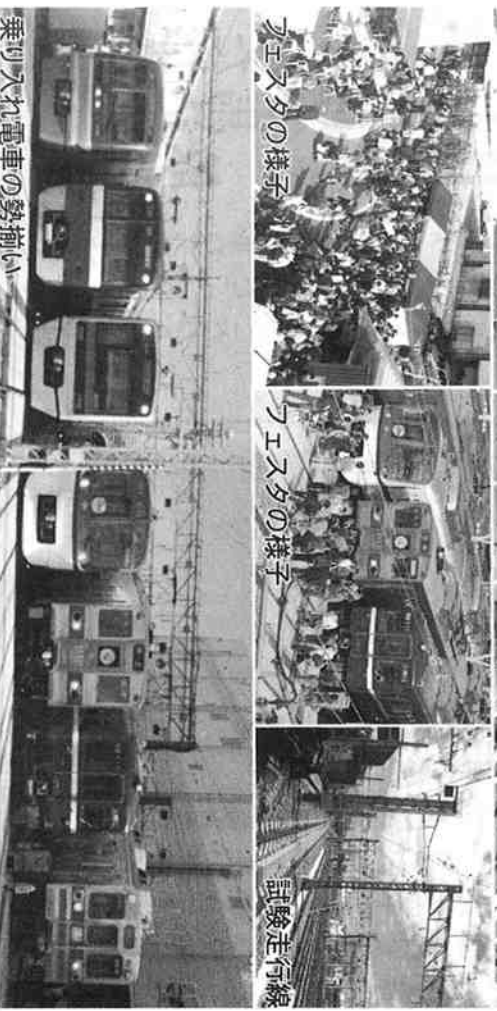
⑤台車の装着

⑥台車の取り外し

⑦屋根上点検装置

⑧台車交換の様子

⑨フェスタの様子



馬込情報

◎日赤献血にご協力ください

3月2日(水)ライオンクラブ西馬込

3月3日(木)北野会館

3月4日(金)馬込三本松会館

10時～11時半、12時半～15時半

◎都立南高校が閉校

地元唯一の高校として親しまれ

た都立南高校が閉校になります。

三月十二日一時から旧卒業生や旧

職員らに送られて最後の卒業式。

「04都営フエスタIN浅草線」が

開催され廃品即売会には徹夜で並

べた

入場者は約6千人(交通局調べ)

のことでした。

⑤台車の装着

⑥台車の取り外し

⑦屋根上点検装置

⑧台車交換の様子

⑨フェスタの様子

⑩試験走行線

⑪会場

◎第15回馬込文士村大桜まつり

日時＝4/9(日)12時～16時雨天決行

会場＝桜並木公園・桜並木通り

流し踊り・阿波踊り・馬込東中ス

トリートダンス・馬込中ソラン。

明宝の物産・文士村グッズ販売。

◎大田区ごどもガインパーテイー

日時＝4月24日(日)10時～15時

会場＝池上本門寺公園

◎馬込小学校同窓会49(第)10時から

ミニSL・フリーマーケット等

◎馬込文士村散策マップ配布中

大田観光協会作成。駅や商店等で

配布中。詳細は大田観光協会まで

(373410202)。

◎環状七号線電線共同溝事業開始

緊急時の輸送路確保や防災上の観

点から電線類の地中化推進(東京都

環七の松原橋～長原陸橋(約1.5キロ)

16年度～21年度の子定。

◎新潟県中越地震災害義援金

馬込特別出張所窓口で受付けた義

援金は一月末で「四五三九二〇円、

◎昨年の馬込の小学校の周年行事

○馬込第三小学校65周年。運動

会・学習発表会・馬三まつり等。

○梅田小学校50周年。11月12・13日

一日間、全校をあげて祝う。

◎熊谷恒子記念館 1/4～6/6

「かなでめぐる四季の歌」

◎龍子記念館 1/4～4/7

「龍子 夢幻する視点」

◎郷土博物館 3/6(土)・3/27(日)

ぞうり作りと東海道オーク。

◎平成16年度消防署長感謝状

16年11月10日 ヤマダコーポレ

シヨン、中央東京ヤクルト販売城

南支社、東急ストア馬込店、ス

パルクナム、南馬込中和会、東馬

込町会、馬込西二丁目町会、中馬込

貝塚町会、小林全、関根正昭。

◎大田区青少年表彰

17年3月6日 青少年健全育成

大会で、馬込ジュニアリーダー1か

ら4名が表彰されます。

◎大田区ごどもガインパーテイー

日時＝4月24日(日)10時～15時

会場＝池上本門寺公園

◎馬込小学校同窓会49(第)10時から

ミニSL・フリーマーケット等

◎馬込文士村散策マップ配布中

大田観光協会作成。駅や商店等で

配布中。詳細は大田観光協会まで

(373410202)。

◎環状七号線電線共同溝事業開始

緊急時の輸送路確保や防災上の観

点から電線類の地中化推進(東京都

環七の松原橋～長原陸橋(約1.5キロ)

16年度～21年度の子定。

◎新潟県中越地震災害義援金

馬込特別出張所窓口で受付けた義

援金は一月末で「四五三九二〇円、

けられてうれしかったとのこと、

編集室もなごやかにになりました。

◎日赤献血にご協力ください

3月2日(水)ライオンクラブ西馬込

3月3日(木)北野会館

3月4日(金)馬込三本松会館

10時～11時半、12時半～15時半

◎都立南高校が閉校

地元唯一の高校として親しまれ

た都立南高校が閉校になります。

編集後記

昨年は、地球が病んでいるのでは？と思われるほど、世界中で悪い事が続きました。年が明けて平成十七年。今年には西の歳。「すべての事がコ…、ケッコ」と良いことすくめの一年になる」とのこと。そうあってほしいものだと願ってやみません。まごめ文芸へのご投稿、ありがとうございます。知人から声をか